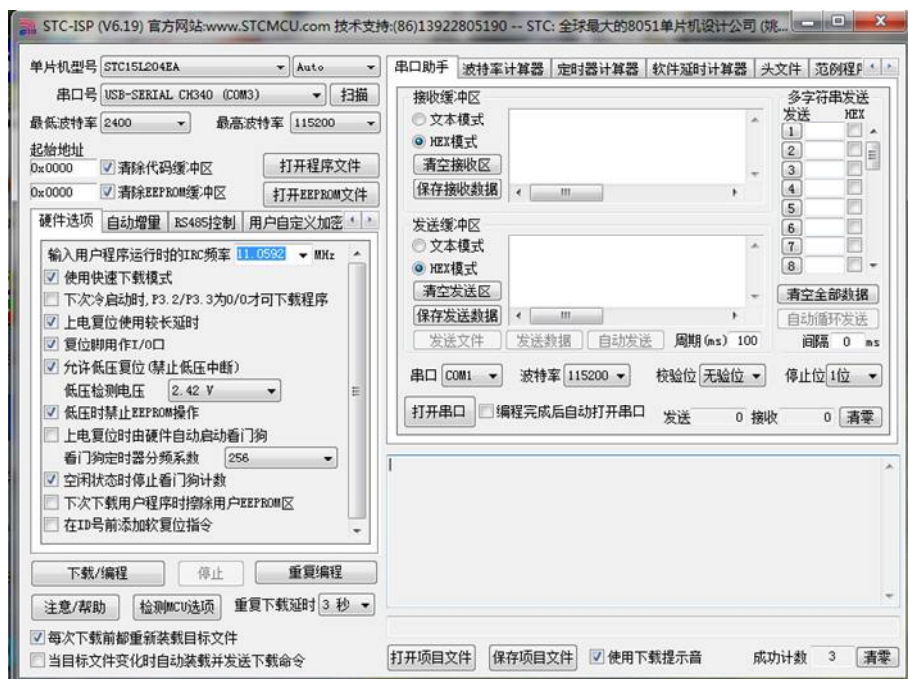


NRF-SI测试板程序下载

①. 打开stc-isp-15xx-v6.19.exe



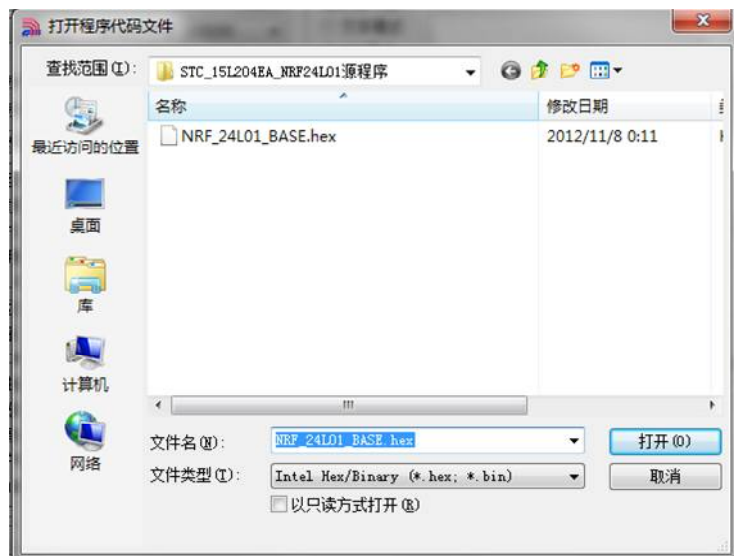
②. 选择STC15L204EA单片机



③. 将晶振频率设置为22.1184

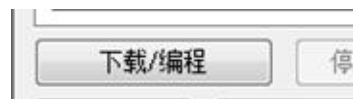


④. 点击“打开程序文件”加载下载文件

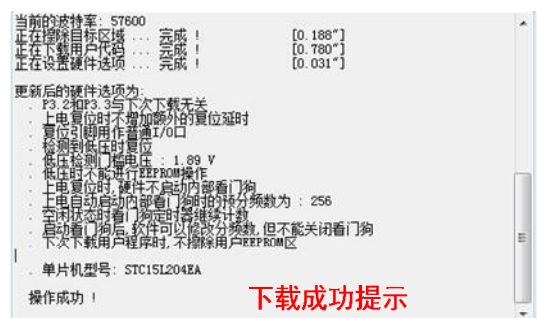


⑤. 将测试板与电脑连接，注意是TTL电平及串口接线方法，将测试板电源断电

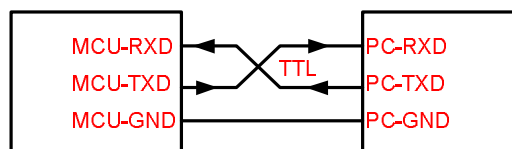
⑥. 点击“下载/编程”后立即上电测试板



⑦. 等待下载成功

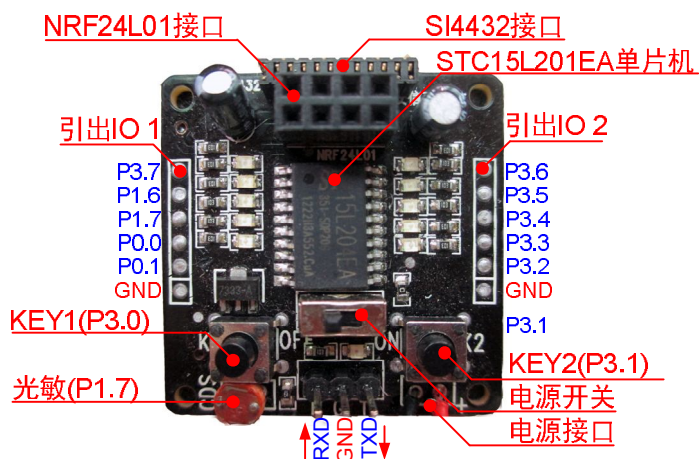


- 1、请使用标准串口下载，某些劣质PL2303可能无法下载
- 2、下载前请确认所使用的串口是否为TTL电平
- 3、下载前请确认串口连线是否正确
- 4、STC单片机下载前需要复位
- 5、请使用4~6V的电源供电



NRF-SI测试板说明书

NRF-SI测试板接口说明



NRF24L01模块测试方法

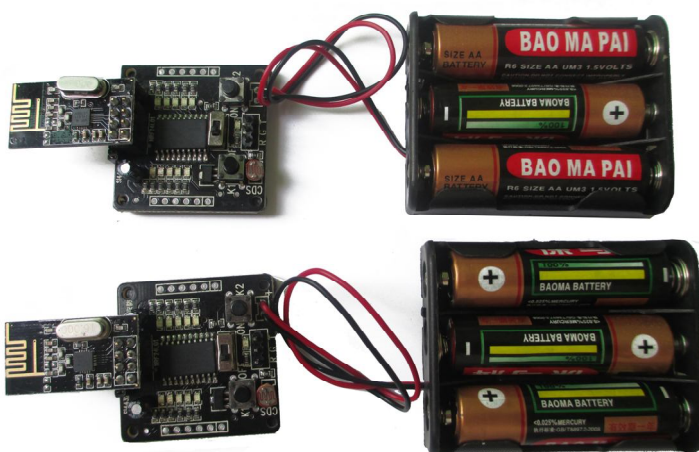
B版本中P0.0为P5.4
B版本中P0.1为P5.5

操作步骤:

- ①. 打开两个模块的电源，观察电源指示灯是否点亮；
- ②. 下载NRF_24L01_BASE.HEX；
- ③. 按下其中一个模块的K1，观察现象。

实验现象:

- ①. 当两个模块都打开电源时，按下K1观察是否LED闪烁；
- ②. 将其中一个模块的电源关断，按下K1观察LED是否闪烁。



SI4432模块测试方法:

操作步骤:

- ①. 打开两个模块的电源，观察电源指示灯是否点亮；
- ②. 下载SI4432_SEND.HEX；
- ③. 按下其中一个模块的K1，观察现象。

实验现象:

- ①. 当两个模块都打开电源时，按下K1观察是否LED闪烁；
- ②. 将其中一个模块的电源关断，按下K1观察LED是否闪烁。

