



卓越 USB 蓝牙烧录器技术手册

CSR USB-SPI蓝牙调试器介绍

CSR USB-SPI是一款针对英国CSR公司BlueCore系列蓝牙产品开发的专用烧录、调试器。本产品支持Blueflash, PST00L, BlueTest, BlueTest3, Bluelab, StereoHeadset SDK, ADK, ConfigurationTool等蓝牙开发工具, 利用IDS-BT1A可以实现程序下载, 断点调试, 单步调试, PSR文件烧录, PSKEY修改, 产品测试, 程序生产烧录等功能。采用USB接口与PC机连接, 产品尺寸仅为70*45*24mm, 携带非常方便。

支持CSR全系列蓝牙芯片, 如:

BC2系列(BC215159A等),

BC3系列(BC31A223, BC358239A, BC352239等)

BC4系列(BC413159A06, BC417143B, BC419143A等),

BC5系列(BC57F687, BC57E687, BC57H687C等),

BC6系列(BC6110, BC6130, BC6145, CSR6030, BC6888等),

BC7系列(BC7820, BC7830等)

BC8系列(CSR8605, CSR8610, CSR8620, CSR8640,

CSR8645, CSR8670, CSR8635, CSR8615, CSR8630等)

BLE系列(例如CSR1000, CSR1001, CSR1010, CSR1011等)

支持所有Windows操作系统:

Windows 98SE

Windows ME

Windows 2000 SP4

Windows XP SP2 and above (32 & 64 bit)

Windows Server 2003 (32 & 64 bit)

Windows Server 2008 / 2008 R2 (32 & 64 bit)

Windows Vista (32 & 64 bit)

Windows 7

Windows 8

电话: 13924926908

QQ:593129512

网址: <http://shop103387042.taobao.com>



卓越 USB 蓝牙烧录器技术手册

一、接口介绍

CSR USB-SPI采用USB连接线与电脑连接, IDC-10插座与目标板连接, 2个LED (1个电源指示灯, 2个烧录指示灯)



正面图



(USB接口)



(IDC-10接口)

电话: 13924926908

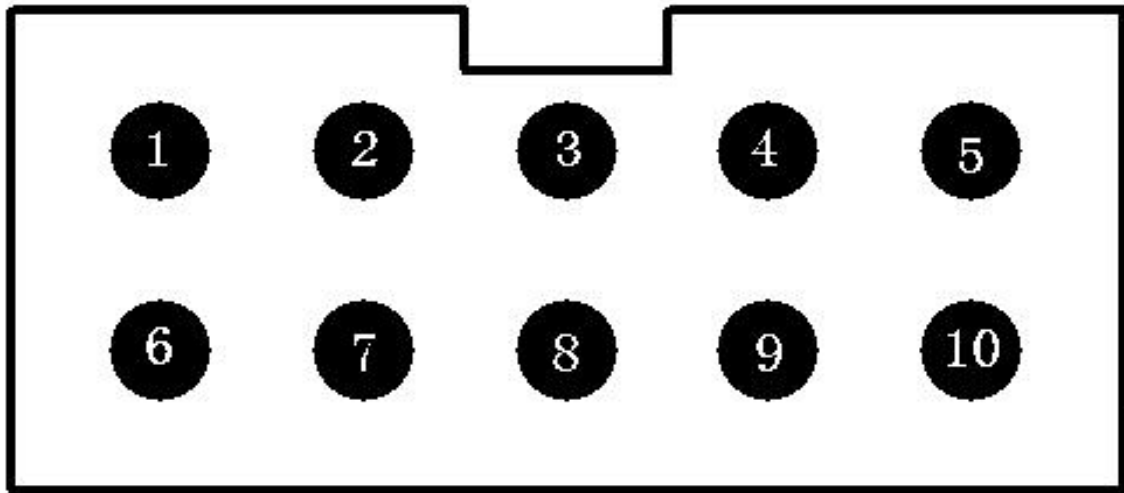
QQ:593129512

网址: <http://shop103387042.taobao.com>



卓越 USB 蓝牙烧录器技术手册

IDC-10接口定义



IDC-10接口引脚图

引脚编号	引脚功能	说明
1	MISO	SPI烧录数据输入
2	CSB	SPI片选脚
3	CLK	SPI时钟脚
4	MOSI	SPI烧录数据输出
5	GND	地
6	SPI	CSR8 SPI/PCM切换
7	1.8V	1.8V电源输出
8	NC	NC
9	NC	NC
10	3.3V	3.3V电源输出

电话：13924926908

QQ:593129512

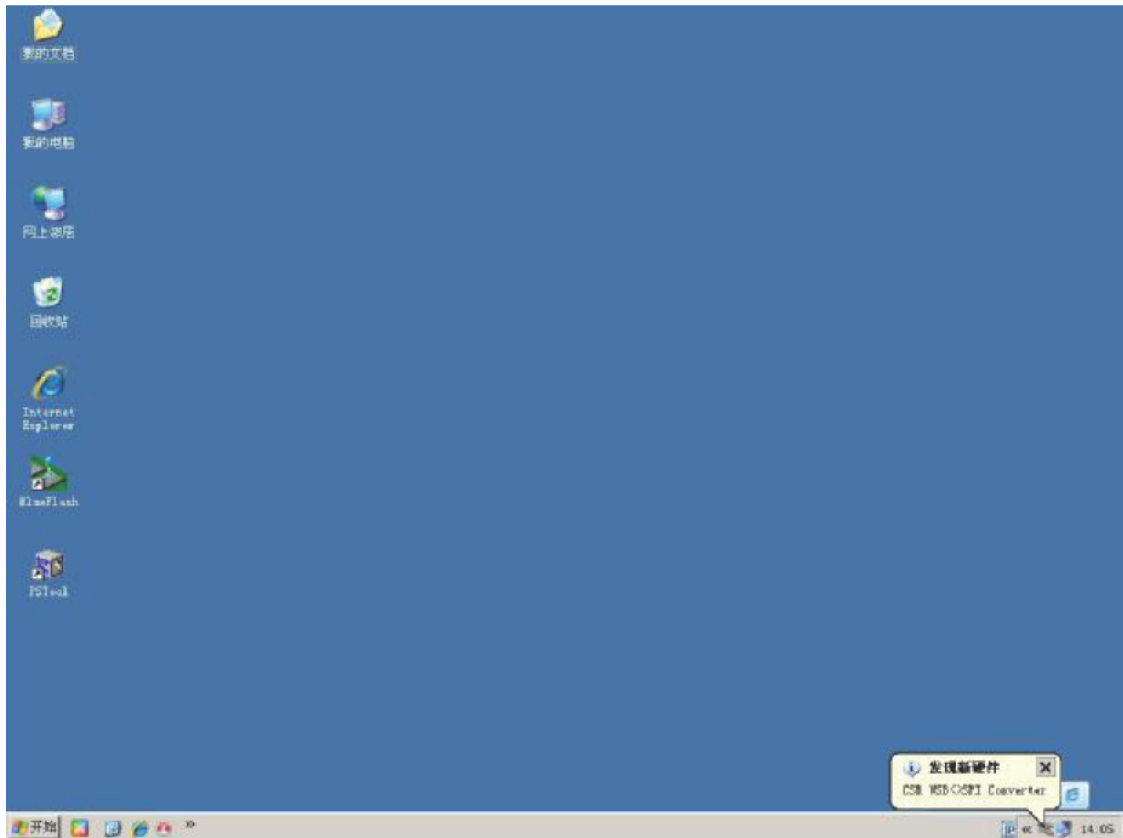
网址：<http://shop103387042.taobao.com>



卓越 USB 蓝牙烧录器技术手册

二、驱动安装

1. 安装驱动前，先安装BlueSuite2.5.0(下载地址：<http://pan.baidu.com/s/1kVJy6>，安装完毕后需重新启动电脑，推荐选择默认路径。
2. 将IDS-BT1A与电脑用USB线连接，系统提示发现新设备



3. 稍等一会，系统提示安装驱动程序

电话：13924926908

QQ:593129512

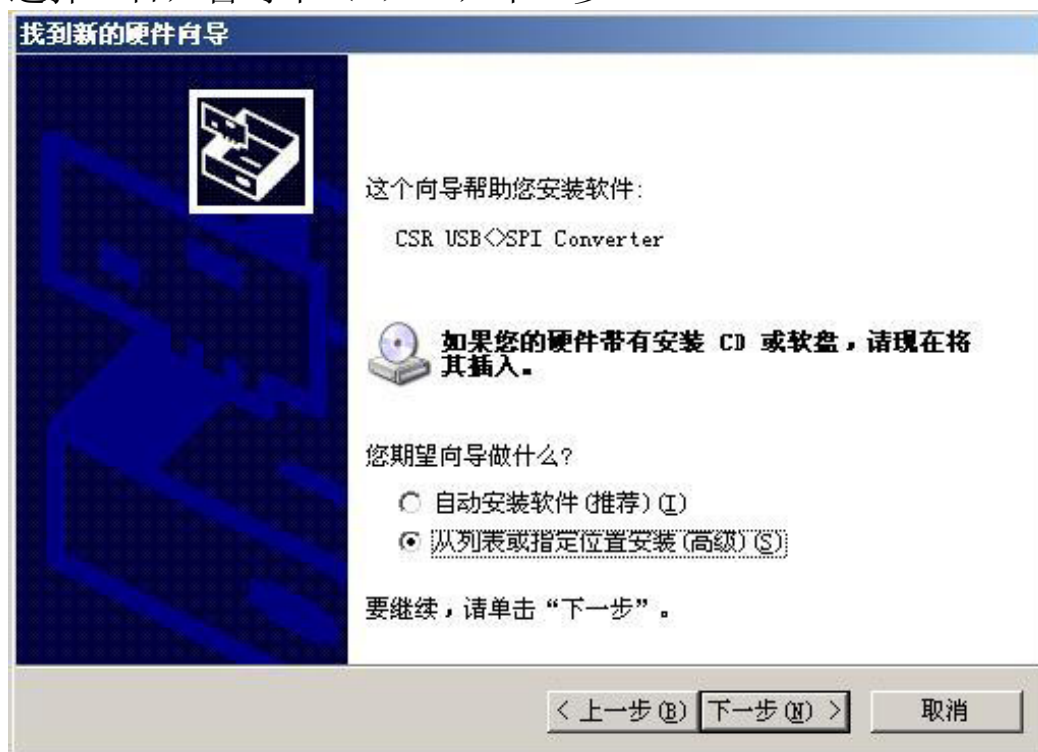
网址：<http://shop103387042.taobao.com>



卓越 USB 蓝牙烧录器技术手册



4. 选择“否，暂时不（T）”，下一步



电话：13924926908

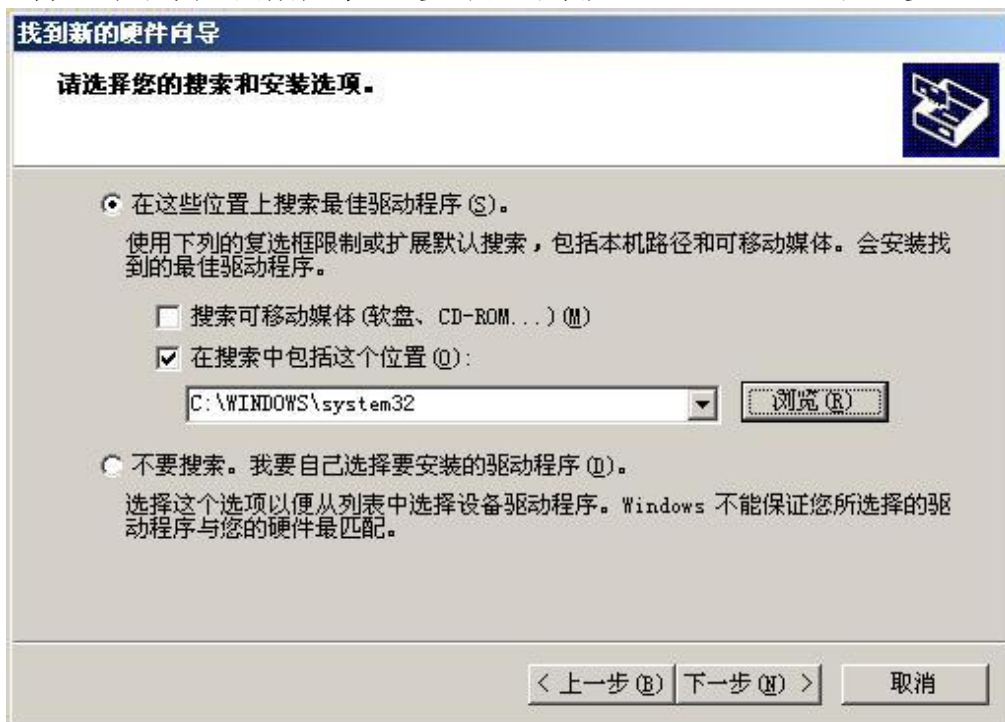
QQ:593129512

网址：<http://shop103387042.taobao.com>

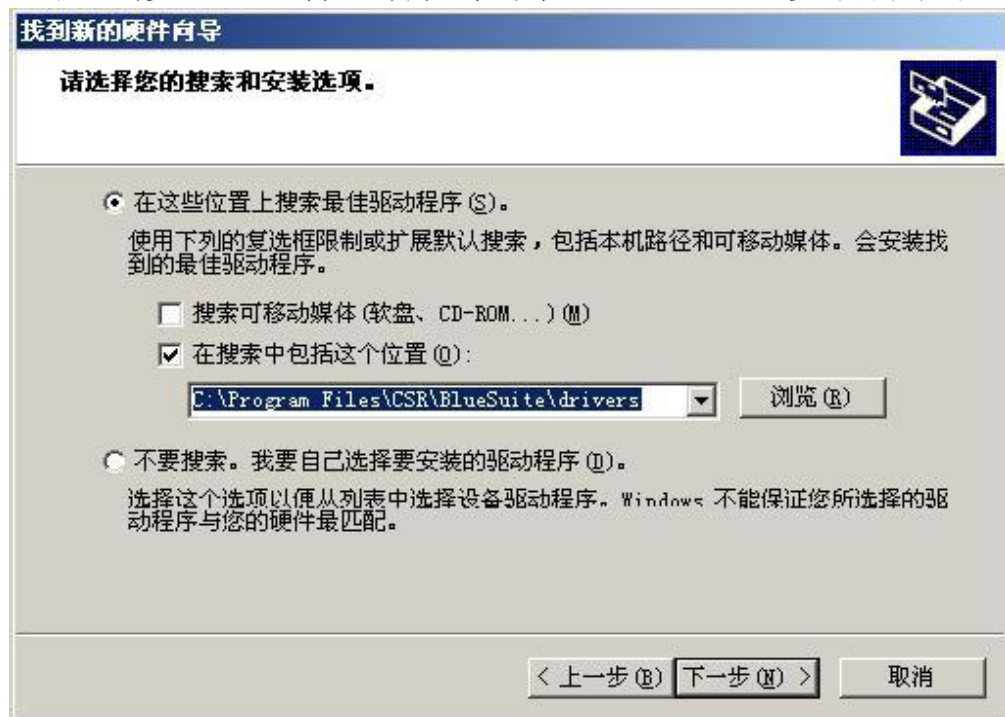


卓越 USB 蓝牙烧录器技术手册

5. 选择“从列表或指定位置安装（高级）（S）”，下一步



6. 点击“浏览”，选择驱动程序路径（BlueSuite安装目录下），



电话：13924926908

QQ:593129512

网址：<http://shop103387042.taobao.com>

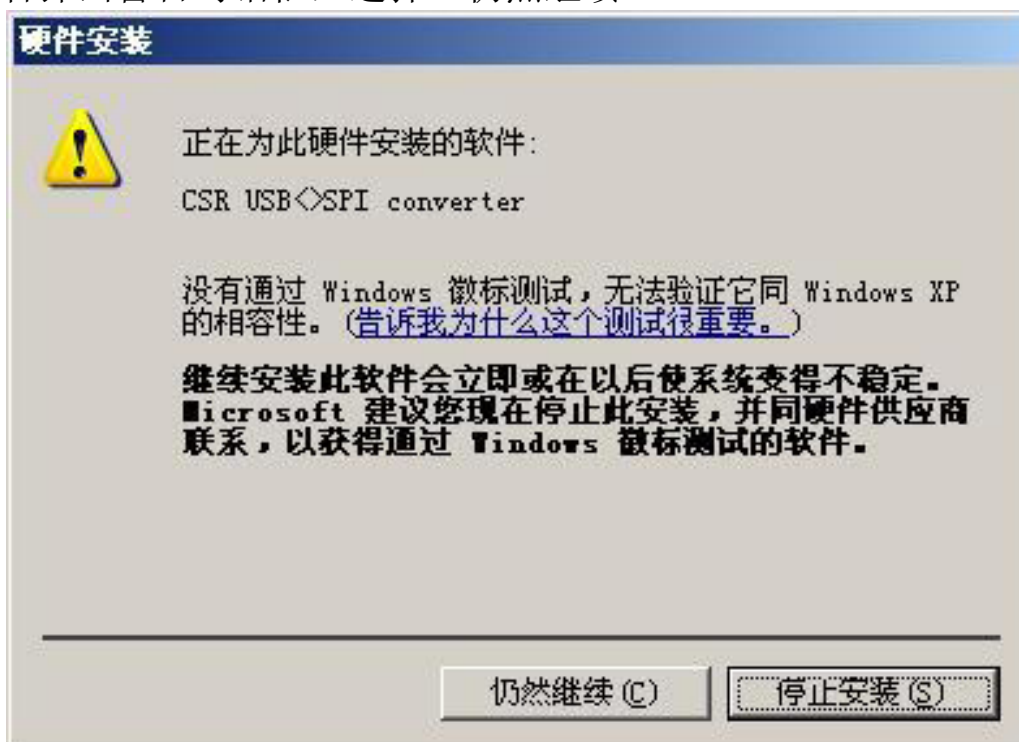


卓越 USB 蓝牙烧录器技术手册

7. 选择好驱动程序目录后，下一步



8. 若弹出警告对话框，选择“仍然继续”



电话：13924926908

QQ:593129512

网址：<http://shop103387042.taobao.com>

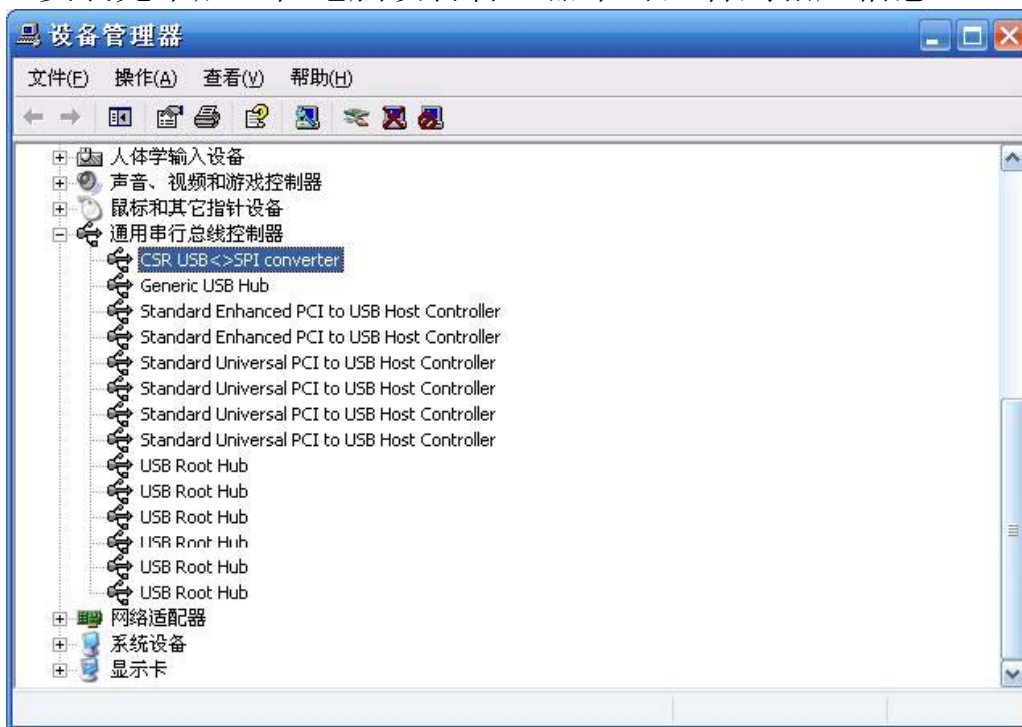


卓越 USB 蓝牙烧录器技术手册

9. 稍等一会后驱动程序安装完成



10. 安装完毕后，在电脑设备管理器中可查看到相应信息



电话：13924926908

QQ:593129512

网址：<http://shop103387042.taobao.com>



卓越 USB 蓝牙烧录器技术手册

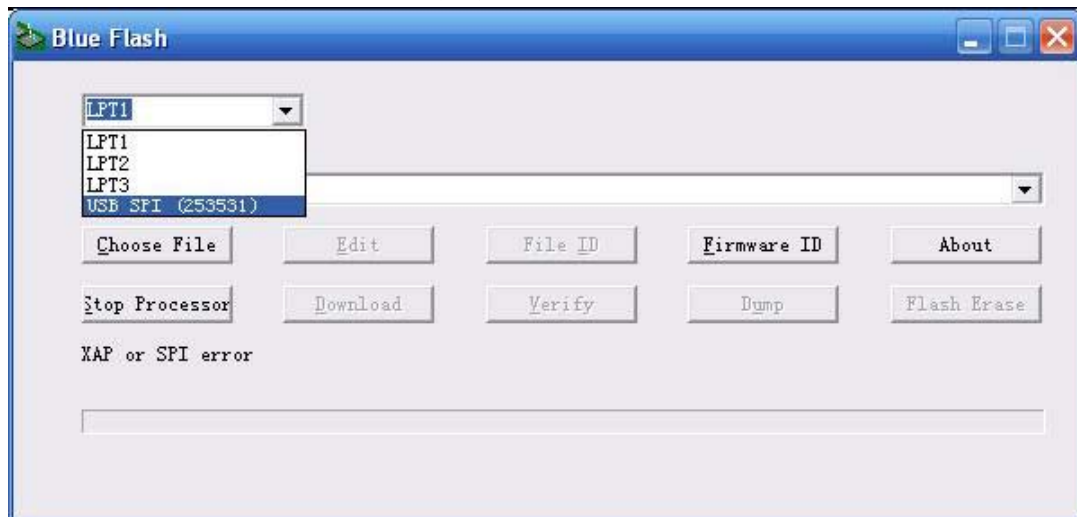
三、 使用介绍

IDS-BT1A支持CSR全系列调试工具，包括BlueFlash, PSTOOL, BlueTest3, BlueLab等。

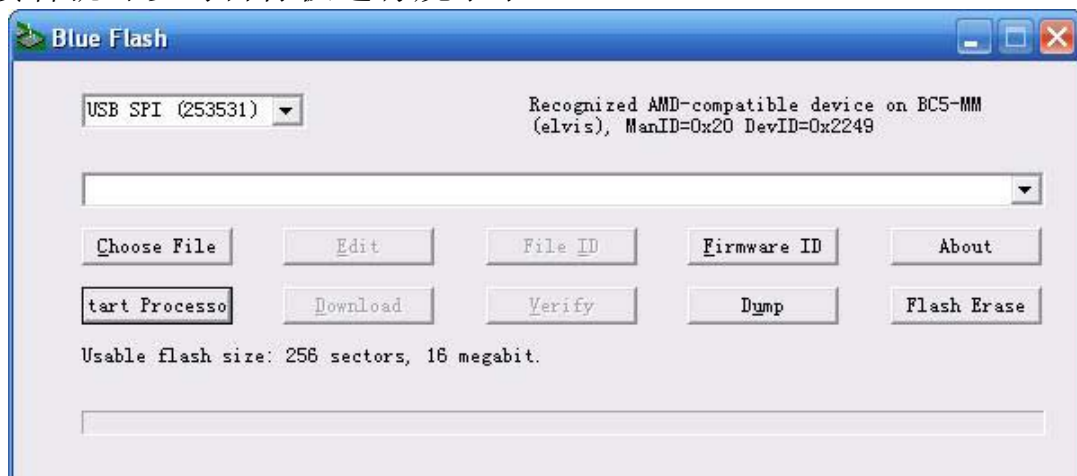


1. BlueFlash使用

打开BlueFlash，在接口选择框中选择USB SPI (253531)



接着就可以对目标板进行烧录了



电话：13924926908

QQ:593129512

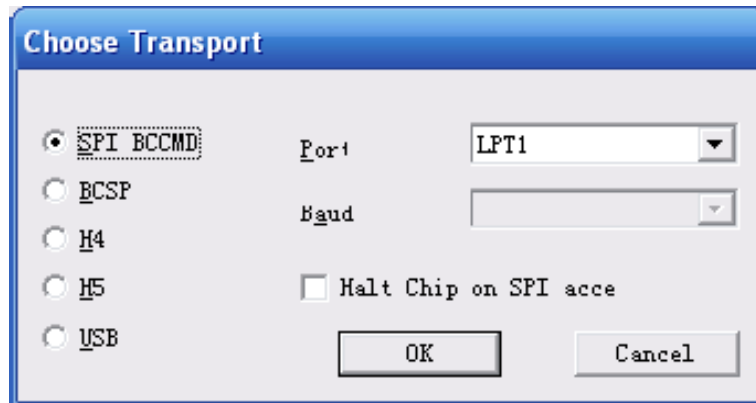
网址：<http://shop103387042.taobao.com>



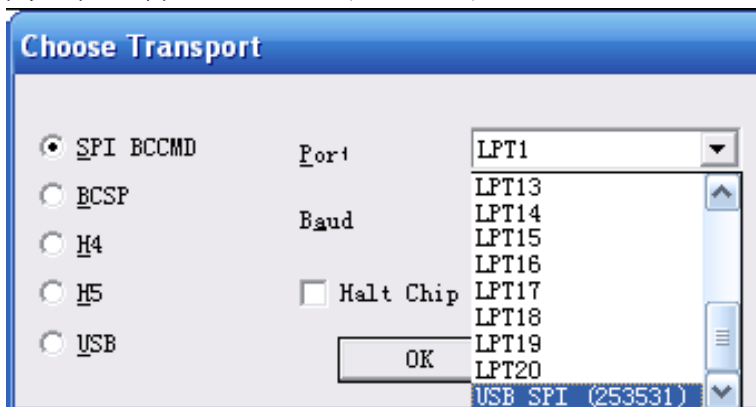
卓越 USB 蓝牙烧录器技术手册

2. PSTOOL使用

打开PSTOOL，选择“SPI BCCMD”



在端口选择框中选择USB SPI (253531)



点击确认即可读取并修改PSKEY

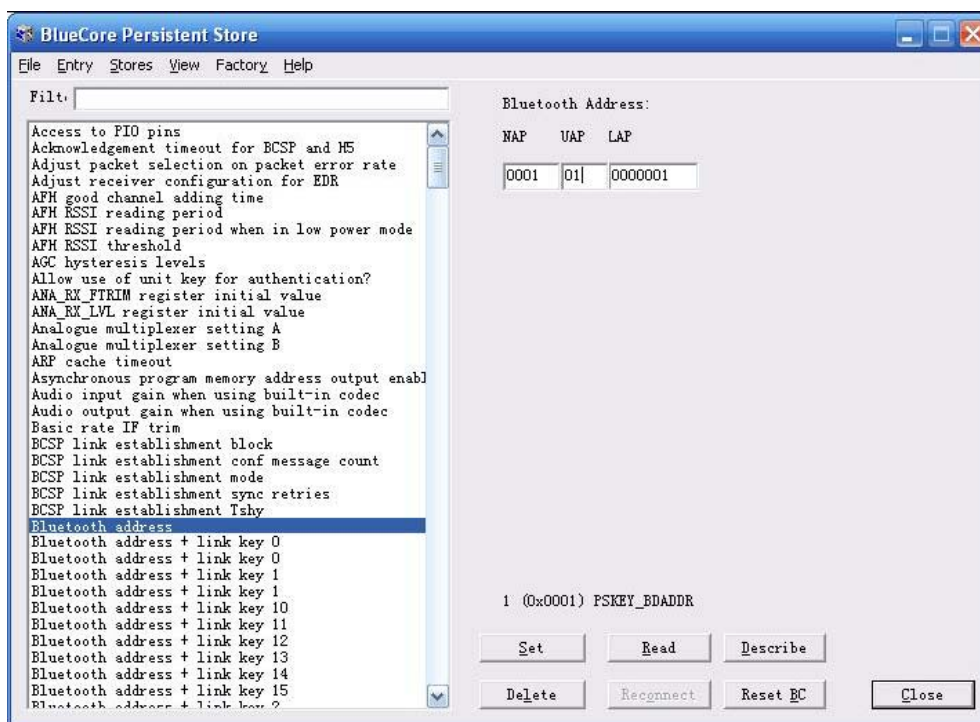
电话：13924926908

QQ:593129512

网址：<http://shop103387042.taobao.com>

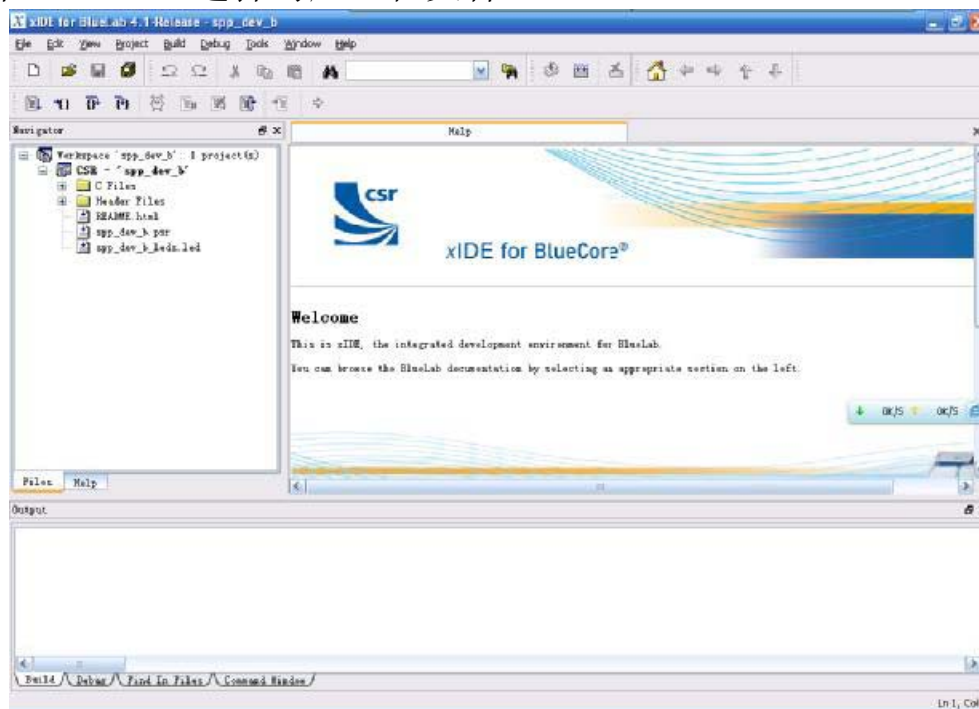


卓越 USB 蓝牙烧录器技术手册



3. Bluelab使用

打开Bluelab，选择对应工程文件



电话：13924926908

QQ:593129512

网址：<http://shop103387042.taobao.com>

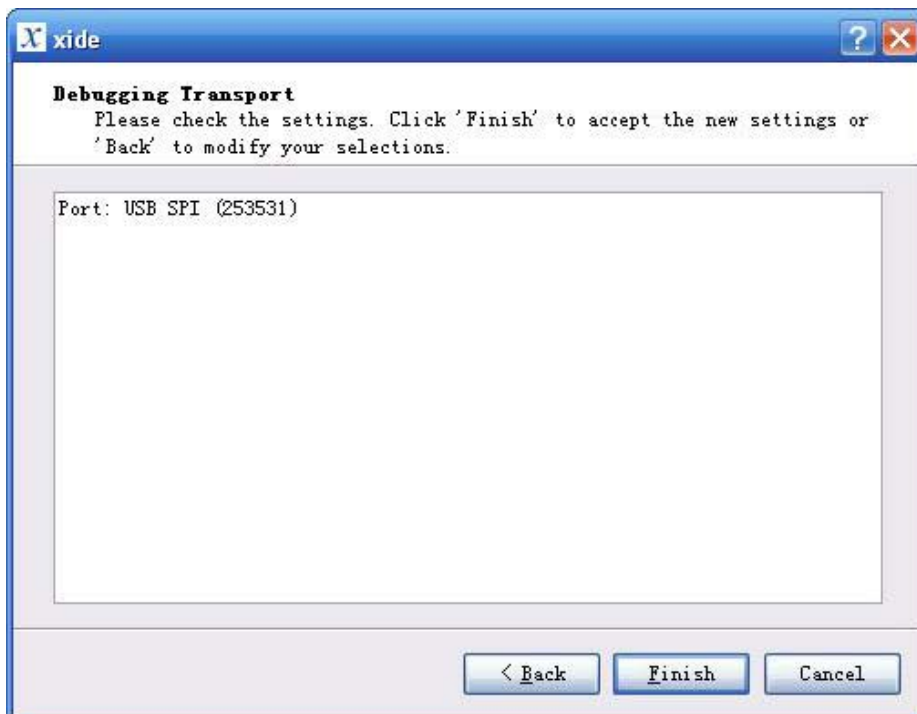


卓越 USB 蓝牙烧录器技术手册

选择菜单Debug->Transport, 选择USB SPI (253531)



Next,



选择Finish后就可以通过Bluelab下载调试程序, 支持断点调试,

电话: 13924926908

QQ:593129512

网址: <http://shop103387042.taobao.com>

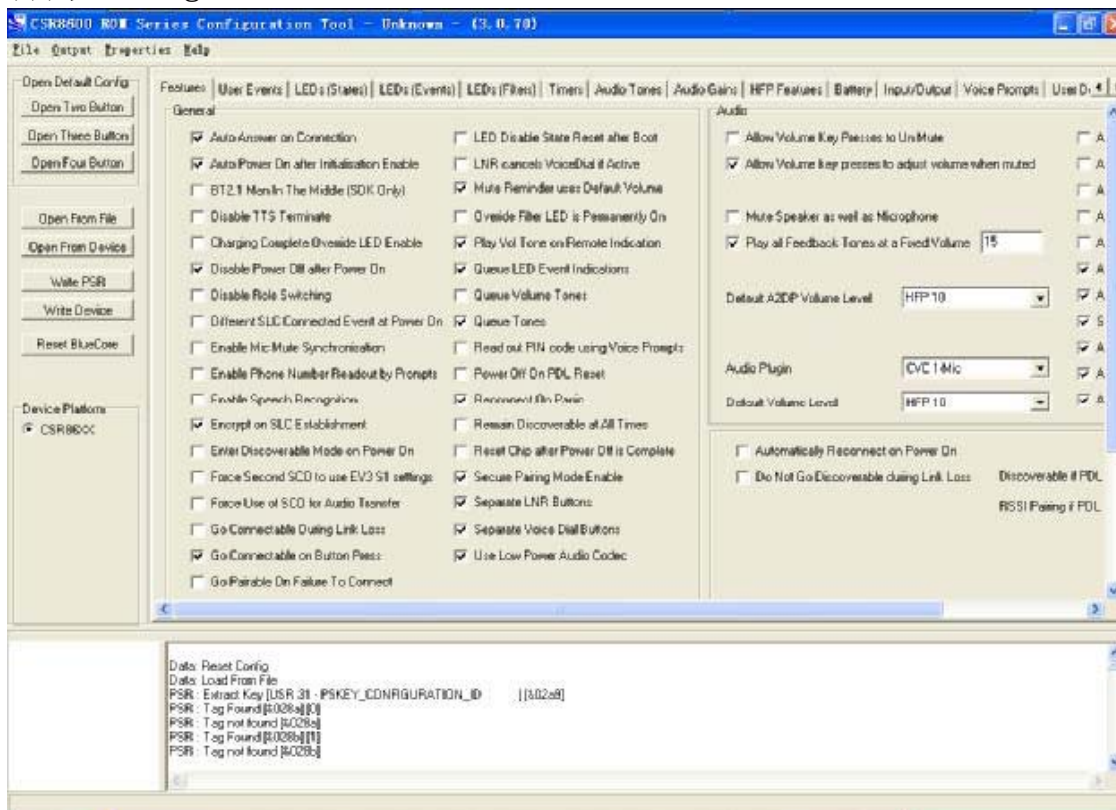


卓越 USB 蓝牙烧录器技术手册

单步调试等。

4. Configuration Tool使用

打开Configuration Tool,



选择菜单Properties->Transport,

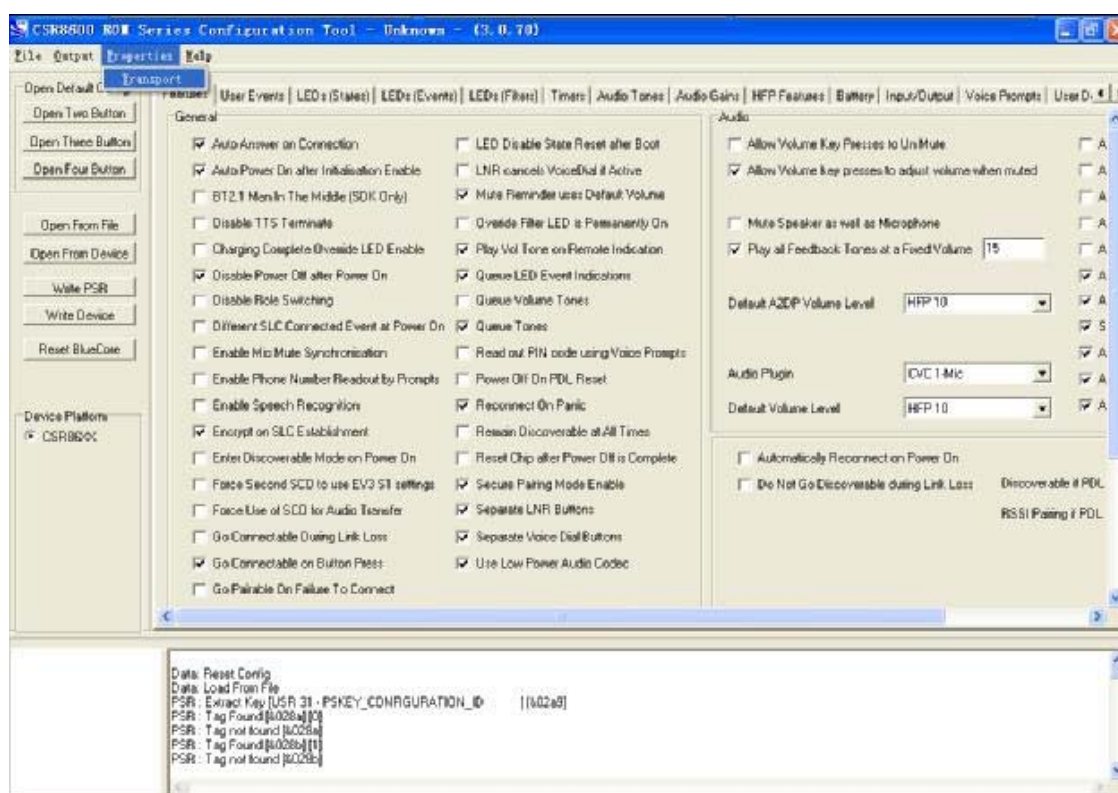
电话: 13924926908

QQ:593129512

网址: <http://shop103387042.taobao.com>



卓越 USB 蓝牙烧录器技术手册



选择对应的SPI端口



电话: 13924926908

QQ:593129512

网址: <http://shop103387042.taobao.com>



卓越 USB 蓝牙烧录器技术手册

选择OK后就可以读取配置，并可以将配置参数写入到芯片中。

四、 产品清单

- 1.蓝牙调试器主机一台
- 2.USB数据线一条
- 3.10Pin调试用排线一条

电话：13924926908

QQ:593129512

网址：<http://shop103387042.taobao.com>