

# TJC3224T028\_011X

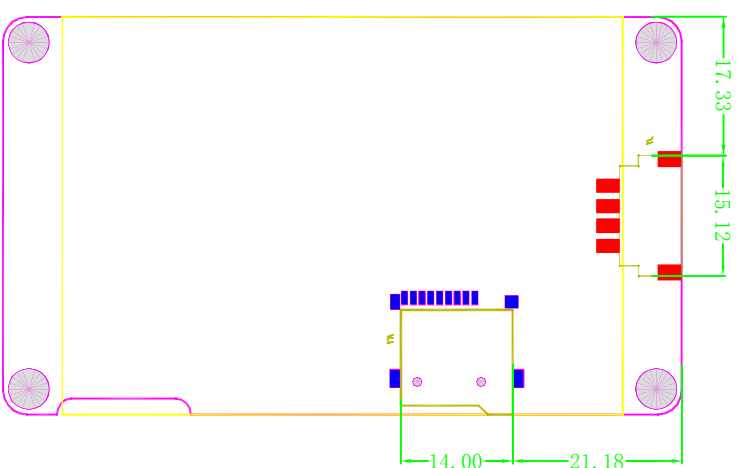
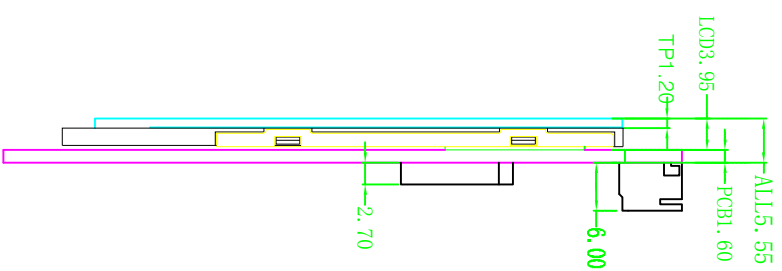
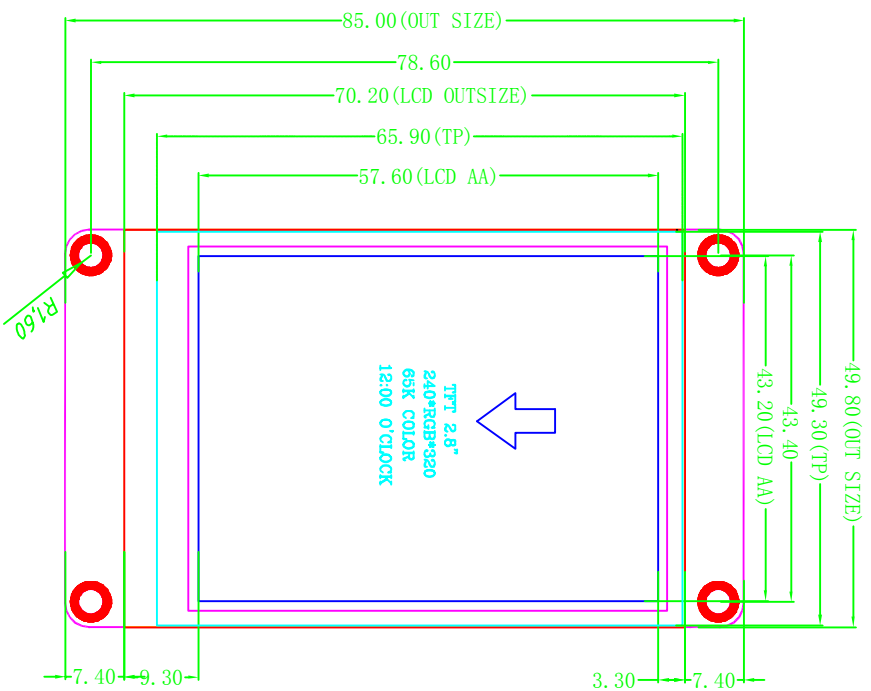
## 规格书

### • 产品型号规格

产品类型	基本型
产品型号	TJC3224T028_011N (N:无触摸屏)
	TJC3224T028_011R (R:4 线电阻式触摸屏)
可视区对角线尺寸	2.8 inches



### 修订记录

日期	描述
2015-05-29	编制数据手册



TSC

深圳市淘晶驰电子有限公司

		PRODUCT NO.		DRAW NO.	REV
					A
TOLERANCE:					
DECIMAL		DWN		DSN	
.X±.20		CHND		APPD	
.XX±.20					
 $\pm 1/2$		 HWT		NOTHING SCALE	
				1:1	

日期

 $\frac{1}{4}A$ 

**UNIT NO TITIM SCALISCALE**

**1:1**

### • 外形参数

参数	数据	说明
颜色	65K (65536) 色	16 bit 调色板 5R6G5B
外形尺寸	85 (L) × 49.8 (W) × 4.35 (H)	TJC3224T028_011N
	85 (L) × 49.8 (W) × 5.55 (H)	TJC3224T028_011R
显示屏尺寸	70.2mm (L) × 49.8mm (W)	320×240 像素模式
可视尺寸 (A.A.)	57.6mm (L) × 43.2mm (W)	320×240 像素模式
分辨率	320×240 像素	可设置成 240×320
触控类型	4 线精密电阻式	
触控次数	最少 100 万次	
背光模式	LED	—
背光寿命 (平均)	>30,000 小时	
亮度	200nit (TJC3224T028_011N)	可进行 100 级亮度调节
	180 nit (TJC3224T028_011R)	可进行 100 级亮度调节
净重量	32g (TJC3224T028_011N)	
	39.5g (TJC3224T028_011R)	

### • 电器性能参数

参数	测试条件	最小值	典型值	最大值	单位
工作电压		4.75	5	7	V
工作电流	VCC=+5V, 背光亮度最大	—	65	—	mA
	SLEEP 模式		20		mA
推荐工作电源: 5V 500MA 的直流稳压电源					

### • 工作环境和可靠性参数

参数	测试环境	最小值	典型值	最大值	单位
工作温度	5V 电压下, 湿度 60%	-20	25	70	°C
储存温度	—	-30	25	85	°C
工作湿度	25°C	10%	60%	90%	RH
三防处理	—	—	无	—	—

### • 接口性能参数

参数	测试条件	最小值	典型值	最大值	单位
串口波特率	标准	2400	9600	115200	bps
串口输出电平 (TXD)	输出 1, Iout=1mA	3.0	3.2	—	V
	输出 0, Iout=-1mA	—	0.1	0.2	V
串口输入电平 (RXD)	输出 1, Iout=1mA	2.0	3.3	5.0	V
	输出 0, Iout=-1mA	-0.7	0.0	1.3	V
通讯模式	8, 1, None				
用户接口方式	4Pin_2.54mm 带锁扣				
USB 接口	无				
SD 卡接口	有 (FAT32 文件格式) 最大支持 2G MicroTF/SD 卡				

**• 存储器特性**

存储器类别	参数	最小值	典型值	最大值	单位
FLASH 存储器	字库图片储存空间	–	4		MB
RAM 存储器	变量存储空间	–	2048	–	BYTE