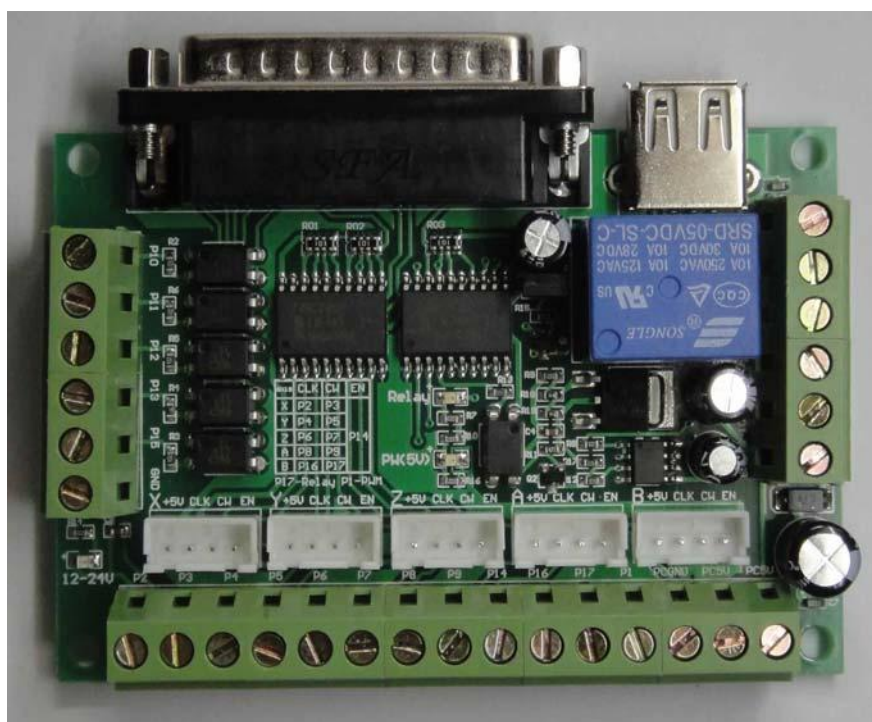


MACH3介面板 BL-MACH-V1.1

使用說明

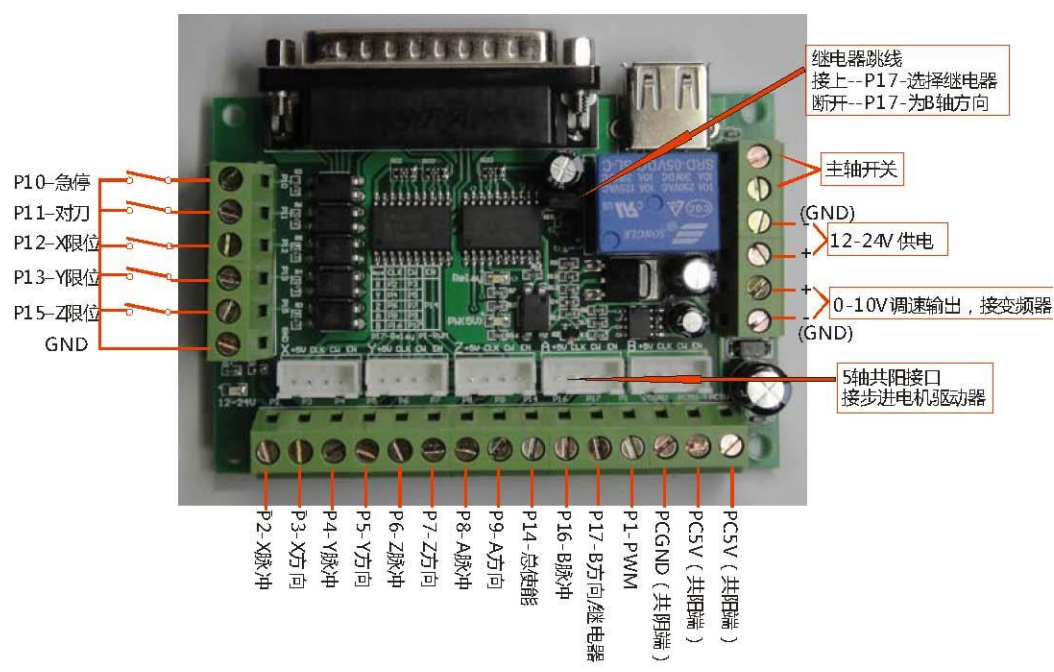


功能特點：

1、完全支持 MACH3及其它支持並口控制的電腦軟體。2、USB供電和週邊供電相分離，保障電腦安全。3、週邊寬電壓輸入，12-24V，並有防反接功能。4、所有輸入信號全部經光耦隔離，可接急停、對刀、限位等，保障電腦安全。5、一路繼電器輸出埠，可控制主軸開關。輸出口為 P17口。6、一路經光耦隔離的 0-10V類比電壓輸出，可以控制具有相應類比介面的變頻器，控

制主軸轉速。輸出口為 P1口。7、開放所有 17個埠，可接帶光耦的驅動器，可控制 5軸步進電機。8、P1作為 PWM輸出，可控制帶光耦輸入的主軸調速器。9、可接共陰或共陽、輸入電平為 5V的驅動器。10、板印所有埠名稱、一目了然。

整體功能、接線圖：



注意：以下的設置是按介面板與驅動器是採用共陽的接線方式來設置的。

MACH3軟體的相關設置： 一、檢查 MACH3

驅動是否正常安裝：



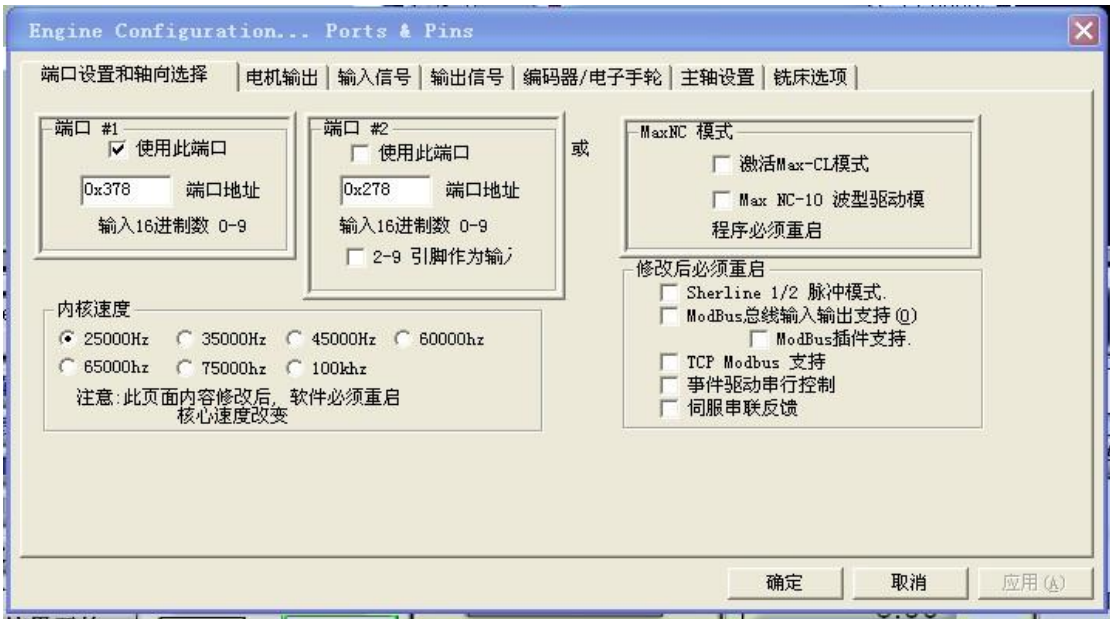
注意：“Mach3 Driver”不能有“！”或“？”。

二、軟體設置： 1、公英制選擇。設置單位：在“設置”裡的“公 /英制選擇”選公制毫米



2、埠/針腳

(1)、埠設置和軸向選擇：注意 --設置好後點應用



(2)、電機輸出：如圖設置好後點應用。

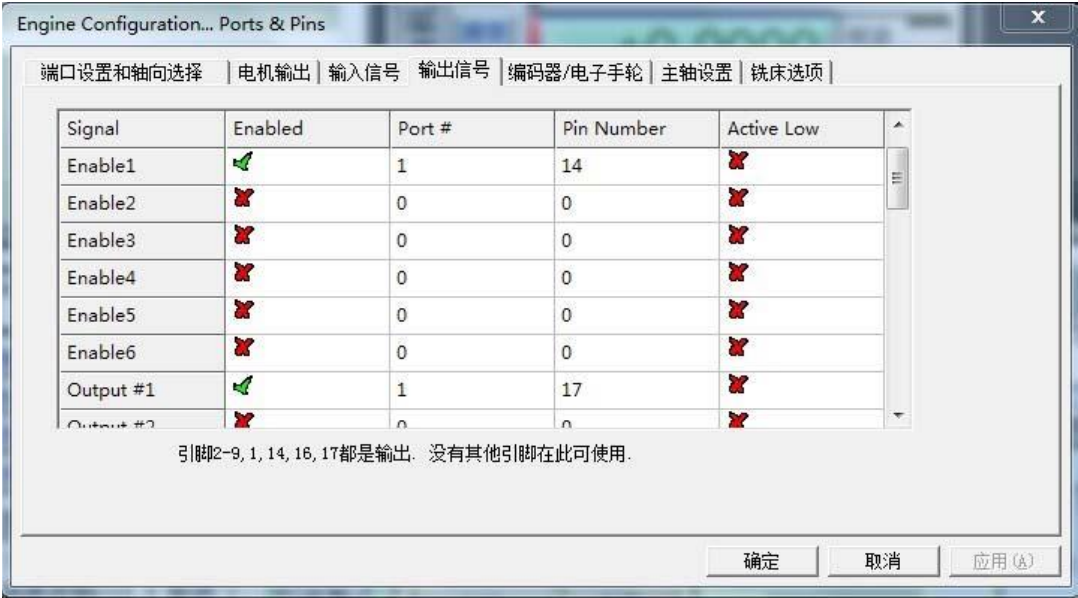


注意：步進電機的轉向和接線有關，如果方向不對，可以調整上圖的“Dir LowActive”。

(3)、輸入信號：如圖設置，設定後點應用。



(4)、輸出信號：如圖設置，設定後點應用。

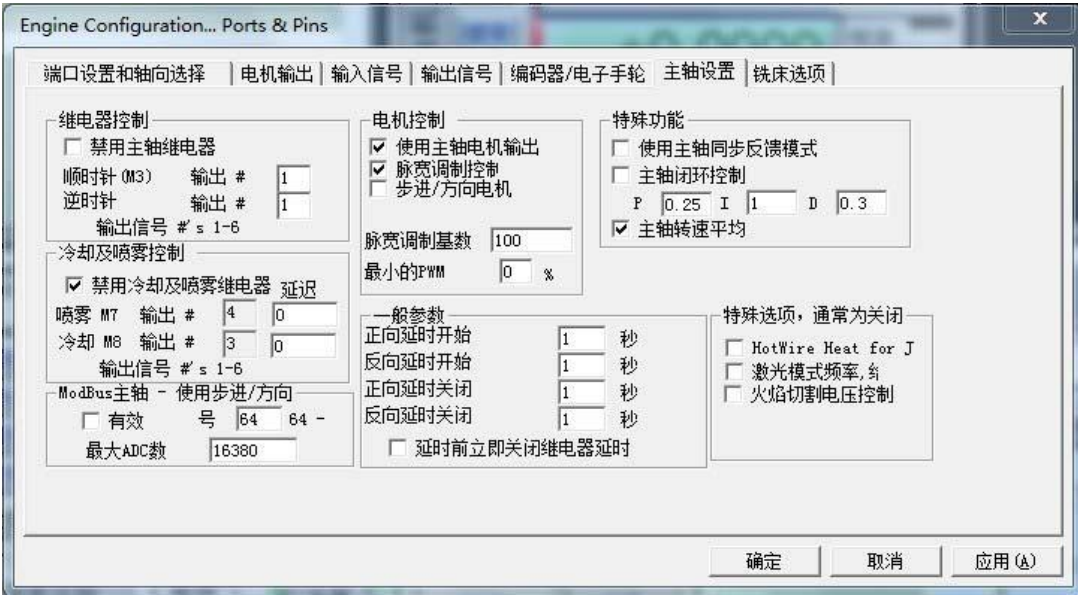


Enable1：電機使能設置。

--14腳 Output #1：主軸

繼電器開關設置。 --17

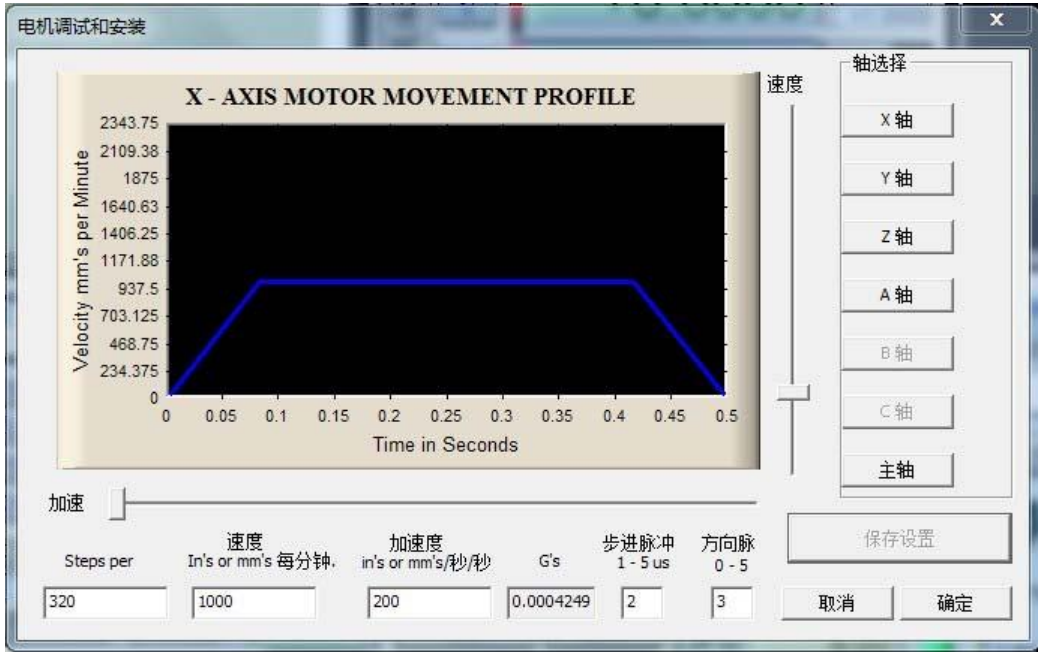
(5)、主軸設置： 腳



用 PWM控制轉速，還要設置“主軸皮帶輪”，如下圖：



3、電機調試：這個與絲杠的螺距、驅動板的細分設置相關。下圖是絲杠的螺距為 5MM、驅動板 8 細分時的參考設置。



“Steps per”是指移動 1MM所需要的步數。 X、Y、Z、A軸相應設置，並且都要保存設置。

4、設置系統熱鍵：



如圖分別設置 X、Y、Z軸的熱鍵。這樣就可以通過熱鍵手動控制相應軸的電機運行了。